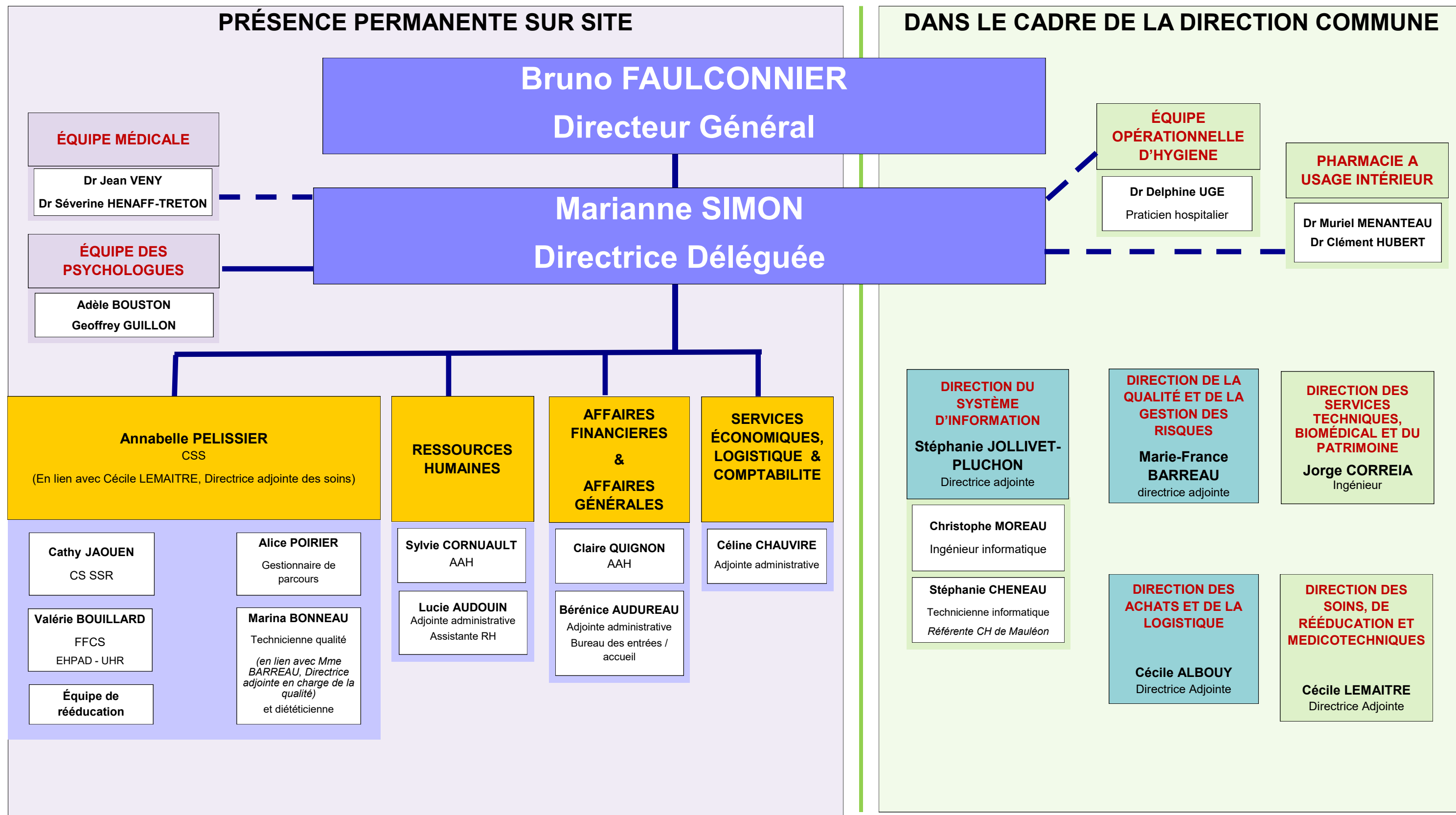




ORGANIGRAMME DU CENTRE HOSPITALIER DE MAULÉON



— Liens hiérarchiques

AAH : Attaché d'Administration Hospitalière - ADCH : Adjoint Des Cadres Hospitaliers - CSS : cadre supérieur de santé - FF : Faisant Fonction

CHNDS

CHNDS et CH Niort

VERSION 06.05.2021

Doc. Direction Générale CHNDS